



KUPAX01A93G9

**Krajský úřad
Pardubického kraje
odbor dopravy a silničního hospodářství
oddělení silničního hospodářství**

Číslo jednací: KUPA-17406/2024-3
Spisová značka: KUPA-17406/2024 ODSH OSH
Vyřizuje: Vít Zabranský
Telefon: 466026172
E-mail: vit.zabransky@pardubickykraj.cz
Datum: 23.08.2024

Veřejná vyhláška

opatření obecné povahy

Krajský úřad Pardubického kraje, odbor dopravy a silničního hospodářství (dále jen „krajský úřad“), jako věcně a místně příslušný orgán státní správy ve věcech provozu na pozemních komunikacích dle ustanovení § 124 odst. 4 písm. b) a ustanovení § 77 odst. 1 písm. b) a c) zákona č. 361/2000 Sb., o provozu na pozemních komunikacích a o změnách některých zákonů, ve znění pozdějších předpisů (dále jen „zákon o silničním provozu“), na základě ustanovení § 173 zákona č. 500/2004 Sb., správní řád, ve znění pozdějších předpisů (dále jen „správní řád“), po stanovisku Policie České republiky, Krajské ředitelství policie Pardubického kraje, Územní odbor Pardubice, Dopravní inspektorát, Rožkova 2757, 530 02 Pardubice, pod č. j. KRPE-73941-2/ČJ-2024-170606, ze dne 19. 08. 2024 na základě žádosti společnosti Chládek a Tintěra, IČ: 25253361, se sídlem K Vápence 2677, 530 02 Pardubice v zastoupení plné moci firmou VYZNAČ s. r. o., IČ: 01916297, se sídlem Srázná 5113/1, 586 01 Jihlava podané dne 08. 08.2024

stanovuje

**Přechodnou úpravu provozu
na komunikaci silnice I/35 a I/36**

Přechodná úprava provozu na silnici I/35 a I/36 bude realizována od 02. 09. 2024 – 02. 12. 2024.

Z důvodu stavební práce na silnici III/3051 Albrechtice nad Orlicí je navržena objízdná trasa po silnici I/35 a I36.

Vše přehledně v příložených situacích

| | |
|---------------------------------|--|
| Dopravní značení provedte jako: | Přenosné svislé dopravní zařízení |
| Velikost dopravního značení: | základní rozměrová řada |
| Důvod přechodné úpravy: | stavební práce na sil. III/3051 Albrechtice nad Orlicí |
| Provedení dopravního značení: | reflexní |
| Termín: | 02. 09. 2024 – 02. 12. 2024. |
| Odpovědná právnická osoba: | VYZNAČ s. r. o., IČ: 01916297, se sídlem Srázná 5113/1, 586 01 Jihlava |
| Kontaktní osoba: | Richard Peška, tel.: 777 814 225 |
| Kontaktní osoba DZ: | Denis Frühauf, tel.: 773 777 136 |

Další podmínky přechodné úpravy provozu:

1. Podmínky ze stanoviska Policie České republiky, Krajské ředitelství policie Pardubického kraje, Územní odbor Pardubice, Dopravní inspektorát, Rožkova 2757, 530 02 Pardubice, pod č. j. KRPE-73941-2/ČJ-2024-170606, ze dne 19. 08. 2024:

- a. Přenosné svislé dopravní značky nesmí tvořit překážku rozhledových polí připojení pozemních komunikací (čl. 5.2.9 ČSN 73 6102) a rozhledových polí připojení sousedních nemovitostí (čl. 12.7 ČSN 73 6110) na pozemní komunikace.
 - b. Dopravní značení a dopravní zařízení bude umístěno v souladu s TP 65 a vyhláškou č. 294/2015 Sb., kterou se provádějí pravidla provozu na pozemních komunikacích.
 - c. Řidiči budou včasně předem (min. 5 dní) informováni pomocí vhodně umístěné ciz. č. IP22 o nastávající změně dopravní situace.
 - d. Před křižovatkami k odklonění objízdné trasy od následující uzavírky umístit ISI la s patřičným tvarem.
 - e. V místech křižovatek směrem k objízdné trase dodržet umístění B1 + E3a, dále za křižovatkami, kde je komunikace již slepá, umístit dz č. IP10a a případně ji návěstit pomocí IPI Ob.
 - f. V obci Bělečko doporučujeme doplnit dz objízdné trasy (IS11 lc).
2. Přenosné dopravní značení a dopravní zařízení bude umístěno přesně dle přiložených příloh odbornou firmou.
 3. Svislé přechodné dopravní značení – přenosné dopravní značky budou umístěny na červenobílém pruhovaných sloupcích. Červené a bílé pruhy mají šířku 100 – 200 mm a musí být osazeny s dostatečnou stabilitou. Přenosné dopravní značky musí být vždy v reflexním provedení.
 4. Přechodné dopravní značení musí být udržováno pravidelným čištěním a obnovou v náležitém stavu, aby byla zajištěna jejich funkce k zabezpečení jejich včasné viditelnosti a správné čitelnosti. Dále musí být zabezpečeny proti deformaci, pootočení a posunutí.
 5. Ze strany zhotovitele během provádění prací nesmí dojít k ohrožení bezpečnosti silničního provozu a bude dbáno o neporušenost a úplnost dopravního značení.
 6. Po dokončení prací bude dopravní značení neprodleně odstraněno.
 7. Dopravní značení a dopravní zařízení bude v souladu s ustanovením § 78 zákona o silničním provozu umístěno pouze po dobu trvání důvodu, a to na dobu nezbytně nutnou.
 8. Toto stanovení přechodné úpravy silničního provozu musí být na místě předloženo kontrolním orgánům.
 9. Krajský úřad si vyhrazuje právo toto stanovení doplnit v případě zjištěných nedostatků, které budou zjištěny při zavedení objízdných tras.
 10. Krajský úřad si vyhrazuje právo toto stanovení změnit, nebo doplnit pokud si to bude vyžadovat veřejný zájem.

Odůvodnění:

Dne 08. 08. 2024 Chládek a Tintěra, IČ: 25253361, se sídlem K Vápence 2677, 530 02 Pardubice v zastoupení plné moci firmou VYZNAČ s. r. o., IČ: 01916297, se sídlem Srázná 5113/1, 586 01 Jihlava, podal na Krajský úřad Pardubického kraje, odbor dopravy a silničního hospodářství žádost o stanovení přechodné úpravy provozu na silnici I/35 a I/36. Důvodem jsou stavební práce na silnici III/3051 v obci Albrechtice nad Orlicí a stanovené objízdné trasy.

Krajský úřad se zabýval nezbytností předmětné přechodné úpravy DZ na silnici I/35 a I/36.

K žádosti bylo vydáno písemné stanovisko příslušného orgánu policie – Policie České republiky, Krajské ředitelství policie Pardubického kraje, Územní odbor Pardubice, Dopravní inspektorát, Rožkova 2757, 530 02 Pardubice, pod č. j. KRPE-73941-2/ČJ-2024-170606, ze dne 19. 08. 2024.

Krajský úřad převzal podmínky do stanovení přechodné úpravy provozu. Policie České republiky konstatovala, že pokud budou výše uvedené požadavky policie splněny, lze konstatovat, že přechodná úprava provozu bude odpovídat obecným požadavkům na bezpečnost a plynulost provozu na pozemních komunikacích.

Silniční správní úřad Krajského úřadu Pardubického kraje se rozhodl vyhovět podané žádosti na základě vyhodnocení všech obdržených podkladů. Žadatel prokázal dostatečnou odbornou způsobilost k provedení přechodné úpravy provozu na pozemní komunikaci I/35 a I/36. Z těchto projednání byly stanoveny podmínky, za kterých se zajistí bezpečnost a plynulost silničního provozu. Správní orgán žádost posoudil dle platné právní úpravy a vydal stanovení přechodné úpravy provozu formou opatření obecné povahy veřejnou vyhláškou.

Podle ustanovení § 77 odst. 5 zákona o silničním provozu správní orgán návrh opatření obecné povahy nedoručuje a nevyzývá dotčené osoby k podání připomínek nebo námitek.

Poučení:

Proti opatření obecné povahy v souladu s ustanovením § 173 odst. 2 správního řádu, nelze podat opravný prostředek.

Otisk úředního razítka

Mgr. Zdeněk Semorád
vedoucí odboru dopravy
a silničního hospodářství
v zastoupení Ing. Roman Kyncl
vedoucí oddělení silničního hospodářství

Toto opatření obecné povahy musí být vyvěšeno po dobu 15 ti dnů na úřední desce orgánu, který písemnost doručuje a zveřejněno způsobem umožňujícím dálkový přístup. Vývěsní lhůta začíná den následující po dni vyvěšení, sejmutí vyhlášky je možné následující pracovní den po posledním dni vývěsní lhůty. Po uplynutí lhůty jej potvrzené vraťte zpět Krajskému úřadu Pardubického kraje, odboru dopravy a silničního hospodářství.

Vyvěšení na úředních deskách, obdrží následující úřady:

Krajský úřad Pardubického kraje, organizační oddělení – ZDE- úřední deska
Obecní úřad Veliny, Veliny 60, 534 01 Veliny
Městský úřad Holice, Holubova 1, 534 01 Holice
Obecní úřad Chvojenec, Chvojenec 30, 534 01 Chvojenec
Obecní úřad Býšť, Býšť 133, 533 22 Býšť

Opatření obecné povahy nabývá účinnosti po 5 dnech vyvěšení veřejné vyhlášky.

Vyvěšeno dne:

Sejmuto dne:

.....

Razítko, podpis oprávněné osoby potvrzující vyvěšení a sejmutí na úřední desce.

Právní účinky doručení má výhradně doručení veřejnou vyhláškou prostřednictvím úřední desky Krajského úřadu Pardubického kraje.

Příloha:

situace dopravního značení

Obdrží:

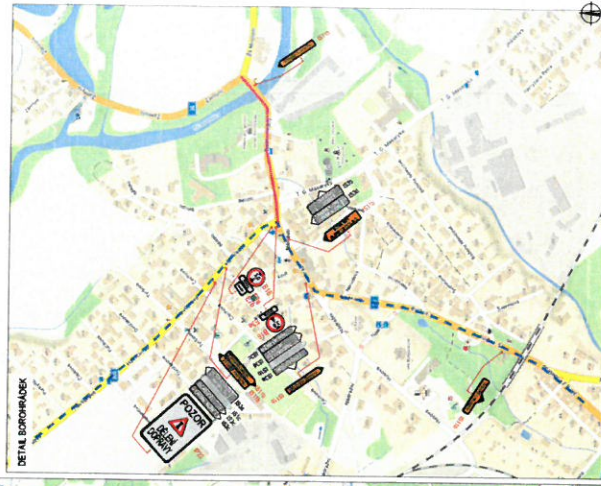
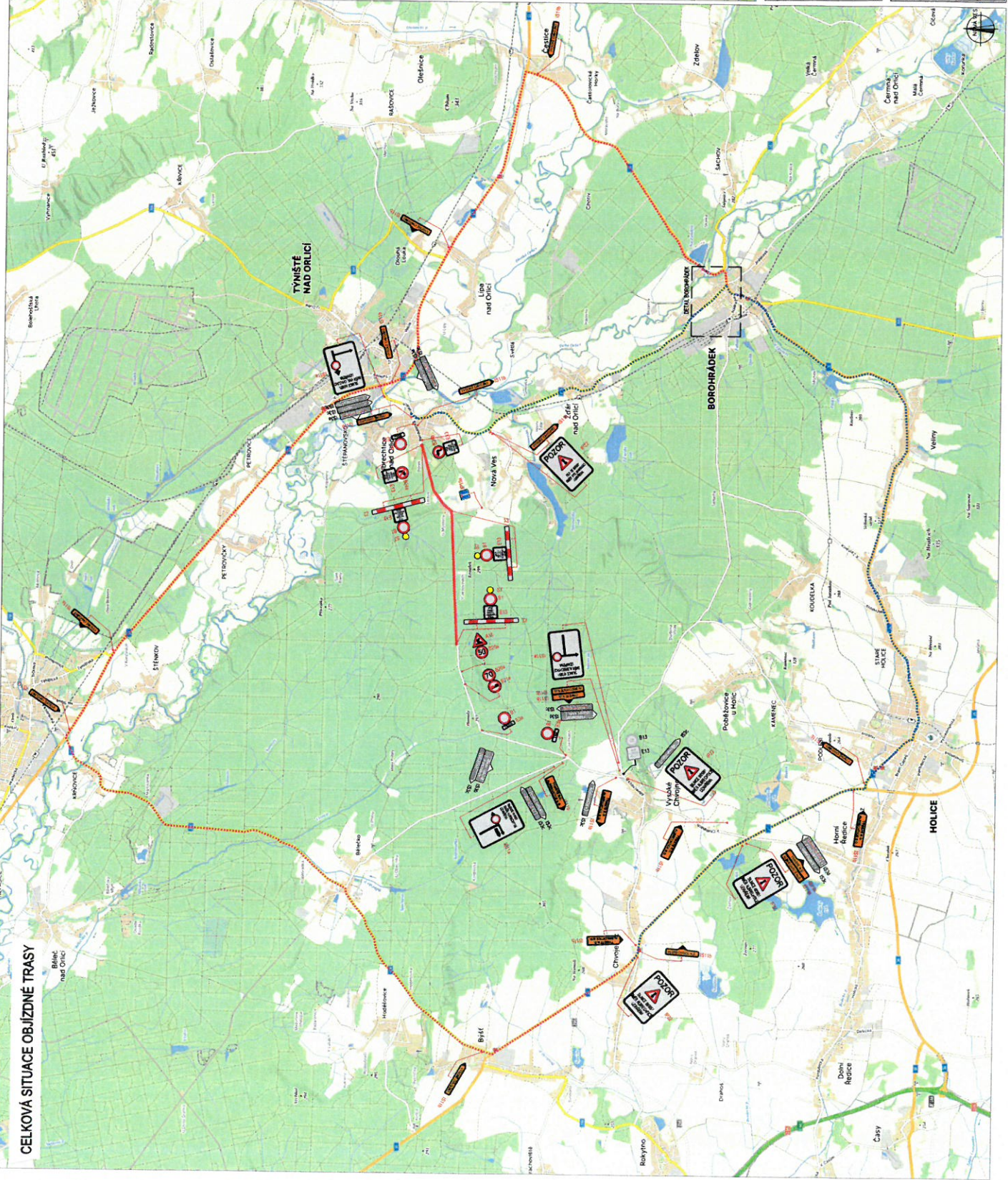
Krajské ředitelství policie Pardubického kraje, Územní odbor Pardubice, Dopravní inspektorát, Rožkova 2757, 530 02 Pardubice
VYZNAČ s. r. o., IČ: 01916297, se sídlem Srážná 5113/1, 586 01 Jihlava
Obec Veliny, Veliny 60, 534 01 Veliny

Město Holice, Holubova 1, 534 01 Holice
Obec Chvojenec, Chvojenec 30, 534 01 Chvojenec
Obec Býšť, Býšť 133, 533 22 Býšť

Na vědomí:

Ředitelství silnic a dálnic s. p., se sídlem Na Pankráci 546/56, 14000, IČ: 65993390 – Správa Pardubice

CELKOVÁ SITUACE OBJÍZDNÉ TRASY



LEGENDA

- INVAZE SVLEK: TRVALE SVLEK, DOPLŇKOVÉ SVLEKOVÉ DRÁHE
- DODATEK JINÝCH SVLEKŮ: TRVALE / DOPLŇKOVÉ SVLEKOVÉ DRÁHE
- MOŽNÉ NEOPRAVĚNÉ SVLEKOVÉ DRÁHE
- OPRAVA: OPRAVA SVLEKŮ, OPRAVA SVLEKOVÝCH DRÁH
- OPRAVA: OPRAVA SVLEKŮ, OPRAVA SVLEKOVÝCH DRÁH
- OPRAVA: OPRAVA SVLEKŮ, OPRAVA SVLEKOVÝCH DRÁH

| | |
|--------------------|----------------|
| OPRAVITEL: | ROBERT PALKA |
| PROJEKTOVÝ: | TRAVEL KALISKA |
| PROJEKTOVÝ PRŮBĚH: | LUDŤIK BERANEK |
| MĚŘÍTKO: | 1:2000 |

PROJEKT: II/3051 Abraháma nad Orlicí - hraniční okrasa
okrasa Plynový nad Orlicí, (Květen 2023) Ing. Čistý

ČÍSLO VELOVY: 1

Prac. 2. Diverzní analýza v regionu a objízdna trasa bude provedena.